

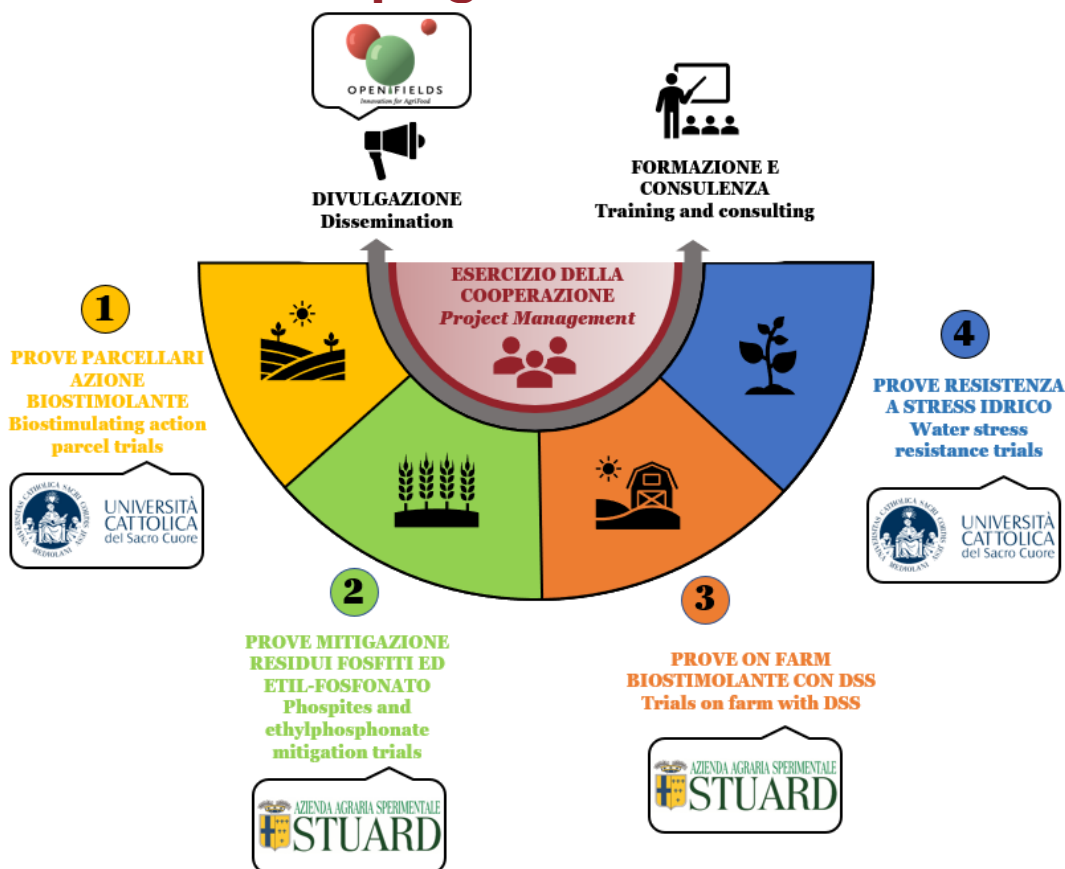


## BettER-Bio - Utilizzo di Biostimolanti per la produzione di frumento BIOlogico sostenibile e di qualità in Emilia-Romagna

### L'obiettivo

BettER-Bio intende valorizzare i molteplici benefici legati all'utilizzo di biostimolanti in agricoltura, con lo scopo ultimo di implementare un approccio "green" e sostenibile per la produzione di frumento in regime di biologico.

### Il programma



### I partners



SO.PR.E.D.



Iniziativa realizzata nell'ambito del Programma regionale di Sviluppo Rurale 2014-2020. Tipo di operazione 16.1.01 – Focus Area 3A - Progetto n. 5202721.



Regione Emilia-Romagna

L'Europa investe nelle zone rurali

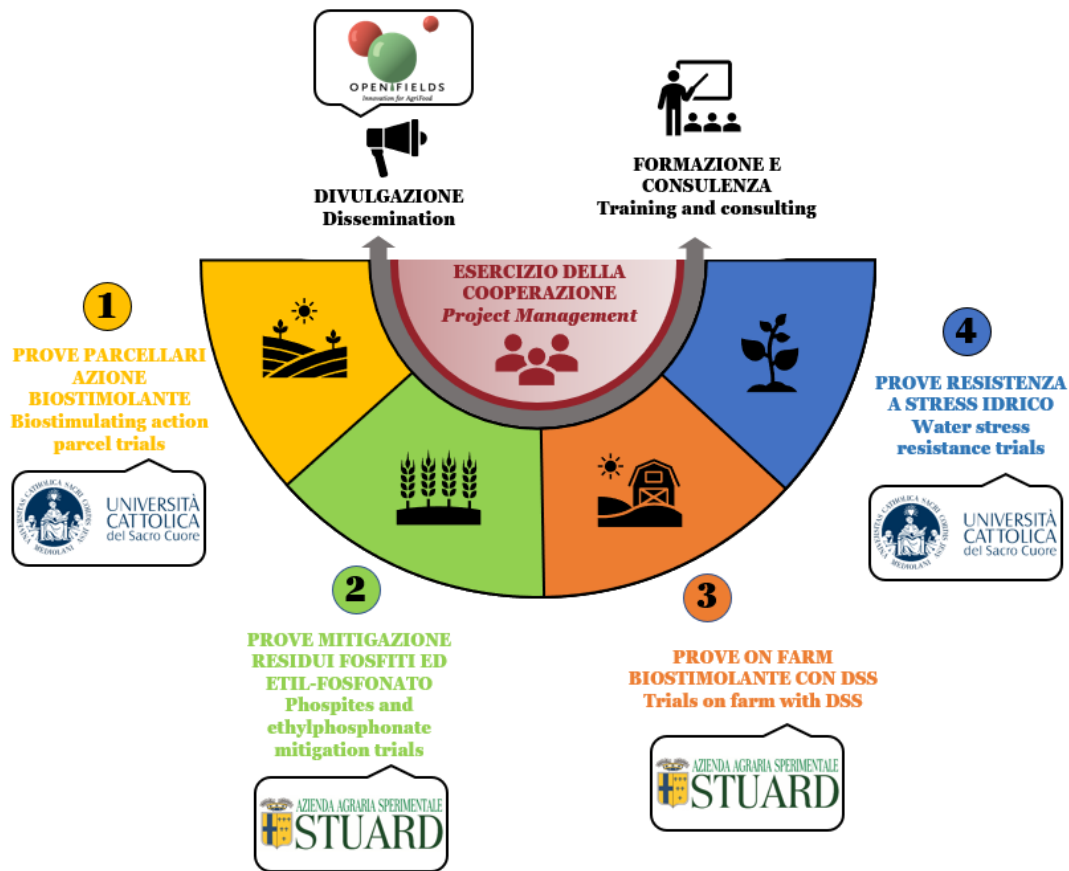


## BettER-Bio – Improving the sustainability and quality in organic wheat from the Emilia-Romagna region

### The objective

BettER-Bio intends to exploit the many benefits of using bio-stimulants in agriculture, with the ultimate aim of implementing a "green" and sustainable approach to organic wheat production.

### The program



### Partners



UNIVERSITÀ CATTOLICA del Sacro Cuore

AZIENDA AGRARIA SPERIMENTALE STUARD

CENTRO DI FORMAZIONE VITTORIO TADINI



SO.PR.E.D.



Azienda agricola Guglielmi Giuliano e Zanelli Anna

Initiative funded within the framework of the Rural Development Programme 2014-2020 of the Emilia Romagna Region – Operation Type 16.1.01 – Focus Area 3A. Project n. 5202721



Programma di Sviluppo Rurale dell'Emilia-Romagna 2014-2020



Regione Emilia-Romagna

L'Europa investe nelle zone rurali